

SMSH BRGR

SMSH BRGR

The Smash (200g)

(1E | 0.84g sare | 2.69g zaharuri)/100g

Cantitate ingrediente pentru o portie (200g) inclusiv sare si zahar.

Burger vita 80 g, **CHIFLA BURGER** 80 g (Faina alba de grau, apa, zahar 4% topping glazura (proteina vegetala, sirop glucoza, faina de orez), ulei rafinat de floarea soarelui, drojdie, sare iodata, amelioratori (emulsifiant E472e, antioxidant e300), Contine: **Gluten, Lapte, Oua**) (Agenti anti-aglomeranti: E536 - Ferocianură de potasiu), **branza cheddar** 25 g (lapte de vaca pasteurizat, amidon cartofi, cheag microbian, culturi lactice, sare, colorant caroten/annatto, Contine: **Lapte**), Ketchup heinz 20 g, Ceapa 15 g, Castraveti murati 10 g (castraveti, apa, zahar, sare, extract de ceapa si marar), **Mustar** 10 g (apa, otet din alcool, seminte de Mustar 16,2 %, zahar, sare, ulei de floarea soarelui, condimente (seminte de coriandru, curcuma), agent de ingrosare (guma de xanthan), aroma, colorant (caroteni), Contine: **Mustar**)

Valori nutritionale / portie (200g)

Valoare energetica: 1759.38 Kj/420.5 Kcal, Grăsimi: 19.32g, Grăsimi saturate: 9.48g, Glucide: 38.45g, Zaharuri: 5.38g, Proteine: 22.18g, Sare: 1.67g

Valori nutritionale / 100g

Valoare energetica: 879.69 Kj/210.25 Kcal, Grăsimi: 9.66g, Grăsimi saturate: 4.74g, Glucide: 19.23g, Zaharuri: 2.69g, Proteine: 11.09g, Sare: 0.84g

Alergeni: Gluten, Lapte, Oua, Mustar

Poate contine urme de: -

Triple Special (380g)

(1E | 0.97g sare | 1.33g zaharuri)/100g

Cantitate ingrediente pentru o portie (380g) inclusiv sare si zahar.

Burger vita 240 g, **CHIFLA BURGER** 80 g (Faina alba de grau, apa, zahar 4% topping glazura (proteina vegetala, sirop glucoza, faina de orez), ulei rafinat de floarea soarelui, drojdie, sare iodata, amelioratori (emulsifiant E472e, antioxidant e300), Contine: **Gluten, Lapte, Oua**) (Agenti anti-aglomeranti: E536 - Ferocianură de potasiu), Bacon 60 g (Costiță de porc, sare, zahăr, dextroză, conservanți, antioxidanți.), **branza cheddar** 50 g (lapte de vaca pasteurizat, amidon cartofi, cheag microbian, culturi lactice, sare, colorant caroten/annatto, Contine: **Lapte**), Sos Smoky 20 g (Maioneza hellmans 15.2 g, Ketchup heinz 4 g, Sos chili iute Sriracha 0.8 g), Ceapa 15 g, Salata iceberg 10 g, Castraveti murati 10 g (castraveti, apa, zahar, sare, extract de ceapa si marar), **Mustar** 10 g (apa, otet din alcool, seminte de

Mustar 16,2 %, zahar, sare, ulei de floarea soarelui, condimente (seminte de coriandru, curcuma), agent de ingrosare (guma de xanthan), aroma, colorant (caroteni), Contine: **Mustar**),Ketchup heinz 10 g

Valori nutritionale / portie (380g)

Valoare energetica: 3867.37 Kj/924.33 Kcal, Grăsimi: 61.25g, Grăsimi saturate: 22.33g, Glucide: 38.59g, Zaharuri: 5.06g, Proteine: 53.85g, Sare: 3.69g

Valori nutritionale / 100g

Valoare energetica: 1017.73 Kj/243.24 Kcal, Grăsimi: 16.12g, Grăsimi saturate: 5.88g, Glucide: 10.15g, Zaharuri: 1.33g, Proteine: 14.17g, Sare: 0.97g

Alergeni: Gluten, Lapte, Oua, Mustar

Poate contine urme de: -

Double Special (320g) (1E | 1g sare | 1.7g zaharuri)/100g

Cantitate ingrediente pentru o portie (320g) inclusiv sare si zahar.

Burger vita 160 g,**CHIFLA BURGER** 80 g (Faina alba de grau, apa, zahar 4% topping glazura (proteina vegetala, sirop glucoza, faina de orez), ulei rafinat de floarea soarelui, drojdie, sare iodată, amelioratori (emulsifiant E472e, antioxidant e300), Contine: **Gluten, Lapte, Oua**) (Agenti anti-aglomeranti: E536 - Ferocianură de potasiu),Bacon 40 g (Costiță de porc, sare, zahăr, dextroză, conservanți, antioxidanți.),**branza cheddar** 37.5 g (lapte de vaca pasteurizat, amidon cartofi, cheag microbial, culturi lactice, sare, colorant caroten/annatto, Contine: **Lapte**),Sos Smoky 20 g (Maioneza hellmans 15.2 g, Ketchup heinz 4 g, Sos chili iute Sriracha 0.8 g),Ceapa 15 g,Salata iceberg 10 g,Castraveti murati 10 g (castraveti, apa, zahar, sare, extract de ceapa si marar),**Mustar** 10 g (apa, otet din alcool, seminte de Mustar 16,2 %, zahar, sare, ulei de floarea soarelui, condimente (seminte de coriandru, curcuma), agent de ingrosare (guma de xanthan), aroma, colorant (caroteni), Contine: **Mustar**),Ketchup heinz 10 g

Valori nutritionale / portie (320g)

Valoare energetica: 3209.47 Kj/767.09 Kcal, Grăsimi: 48.91g, Grăsimi saturate: 17.35g, Glucide: 39.49g, Zaharuri: 5.44g, Proteine: 41.39g, Sare: 3.2g

Valori nutritionale / 100g

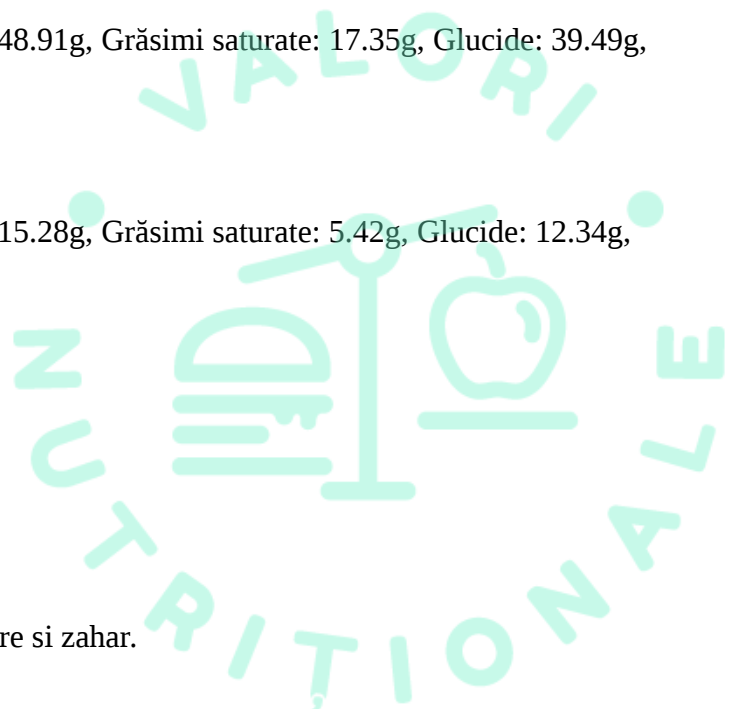
Valoare energetica: 1002.96 Kj/239.71 Kcal, Grăsimi: 15.28g, Grăsimi saturate: 5.42g, Glucide: 12.34g, Zaharuri: 1.7g, Proteine: 12.94g, Sare: 1g

Alergeni: Gluten, Lapte, Oua, Mustar

Poate contine urme de: -

The Special (250g) (1E | 1.05g sare | 2.36g zaharuri)/100g

Cantitate ingrediente pentru o portie (250g) inclusiv sare si zahar.



Burger vita 80 g, **CHIFLA BURGER** 80 g (Faina alba de grau, apa, zahar 4% topping glazura (proteina vegetala, sirop glucoza, faina de orez), ulei rafinat de floarea soarelui, drojdie, sare iodată, amelioratori (emulsifiant E472e, antioxidant e300), Contine: **Gluten, Lapte, Oua**) (Agenti anti-aglomeranti: E536 - Ferocianură de potasiu), **branza cheddar** 25 g (lapte de vaca pasteurizat, amidon cartofi, cheag microbial, culturi lactice, sare, colorant caroten/annatto, Contine: **Lapte**), Bacon 20 g (Costiță de porc, sare, zahăr, dextroză, conservanți, antioxidanți.), Sos Smoky 20 g (Maioneza hellmans 15.2 g, Ketchup heinz 4 g, Sos chili iute Sriracha 0.8 g), Ceapa 15 g, Salata iceberg 10 g, Castraveti murati 10 g (castraveti, apa, zahar, sare, extract de ceapa si marar), **Mustar** 10 g (apa, otet din alcool, seminte de Mustar 16,2 %, zahar, sare, ulei de floarea soarelui, condimente (seminte de coriandru, curcuma), agent de ingrosare (guma de xanthan), aroma, colorant (caroteni), Contine: **Mustar**), Ketchup heinz 10 g

Valori nutritionale / portie (250g)

Valoare energetică: 2440.84 Kj/583.37 Kcal, Grăsimi: 34.45g, Grăsimi saturate: 11.51g, Glucide: 40.71g, Zaharuri: 5.9g, Proteine: 26.77g, Sare: 2.62g

Valori nutritionale / 100g

Valoare energetică: 976.34 Kj/233.35 Kcal, Grăsimi: 13.78g, Grăsimi saturate: 4.6g, Glucide: 16.29g, Zaharuri: 2.36g, Proteine: 10.71g, Sare: 1.05g

Alergeni: Gluten, Lapte, Oua, Mustar

Poate contine urme de: -

Triple Smash (320g) (1E | 0.56g sare | 1.52g zaharuri)/100g

Cantitate ingrediente pentru o portie (320g) inclusiv sare si zahar.

Burger vita 240 g, **CHIFLA BURGER** 80 g (Faina alba de grau, apa, zahar 4% topping glazura (proteina vegetala, sirop glucoza, faina de orez), ulei rafinat de floarea soarelui, drojdie, sare iodată, amelioratori (emulsifiant E472e, antioxidant e300), Contine: **Gluten, Lapte, Oua**) (Agenti anti-aglomeranti: E536 - Ferocianură de potasiu), **branza cheddar** 50 g (lapte de vaca pasteurizat, amidon cartofi, cheag microbial, culturi lactice, sare, colorant caroten/annatto, Contine: **Lapte**), Ketchup heinz 20 g, Ceapa 15 g, Castraveti murati 10 g (castraveti, apa, zahar, sare, extract de ceapa si marar), **Mustar** 10 g (apa, otet din alcool, seminte de Mustar 16,2 %, zahar, sare, ulei de floarea soarelui, condimente (seminte de coriandru, curcuma), agent de ingrosare (guma de xanthan), aroma, colorant (caroteni), Contine: **Mustar**)

Valori nutritionale / portie (320g)

Valoare energetică: 2990.27 Kj/714.69 Kcal, Grăsimi: 40.96g, Grăsimi saturate: 21.2g, Glucide: 38.93g, Zaharuri: 4.86g, Proteine: 46.53g, Sare: 1.8g

Valori nutritionale / 100g

Valoare energetică: 934.46 Kj/223.34 Kcal, Grăsimi: 12.8g, Grăsimi saturate: 6.62g, Glucide: 12.16g, Zaharuri: 1.52g, Proteine: 14.54g, Sare: 0.56g

Alergeni: Gluten, Lapte, Oua, Mustar

Poate contine urme de: -

Double Smash (260g)

(1E | 0.66g sare | 1.94g zaharuri)/100g

Cantitate ingrediente pentru o portie (260g) inclusiv sare si zahar.

Burger vita 160 g, **CHIFLA BURGER** 80 g (Faina alba de grau, apa, zahar 4% topping glazura (proteina vegetala, sirop glucoza, faina de orez), ulei rafinat de floarea soarelui, drojdie, sare iodata, amelioratori (emulsifiant E472e, antioxidant e300), Contine: **Gluten, Lapte, Oua**) (Agenti anti-aglomeranti: E536 - Ferrocianură de potasiu), **branza cheddar** 37.5 g (lapte de vaca pasteurizat, amidon cartofi, cheag microbial, culturi lactice, sare, colorant caroten/annatto, Contine: **Lapte**), Ketchup heinz 20 g, Ceapa 15 g, Castraveti murati 10 g (castraveti, apa, zahar, sare, extract de ceapa si marar), **Mustar** 10 g (apa, otet din alcool, seminte de Mustar 16,2 %, zahar, sare, ulei de floarea soarelui, condimente (seminte de coriandru, curcuma), agent de ingrosare (guma de xanthan), aroma, colorant (caroteni), Contine: **Mustar**)

Valori nutritionale / portie (260g)

Valoare energetică: 2378.19 Kj/568.4 Kcal, Grăsimi: 30.33g, Grăsimi saturate: 15.45g, Glucide: 38.25g, Zaharuri: 5.04g, Proteine: 34.56g, Sare: 1.72g

Valori nutritionale / 100g

Valoare energetică: 914.69 Kj/218.62 Kcal, Grăsimi: 11.67g, Grăsimi saturate: 5.94g, Glucide: 14.71g, Zaharuri: 1.94g, Proteine: 13.29g, Sare: 0.66g

Alergeni: Gluten, Lapte, Oua, Mustar

Poate contine urme de: -

FRIES SMSH

Loaded Fries (350g)

(0E | 0.49g sare | 0.69g zaharuri)/100g

Cantitate ingrediente pentru o portie (350g) inclusiv sare si zahar.

Cartofi pai steakhouse 10/20mm * 300 g (Cartofi, ulei de floarea-soarelui.), El Sabor - Cheese Dip 50 g, Bacon 20 g (Costiță de porc, sare, zahăr, dextroză, conservanți, antioxidanți.)

Valori nutritionale / portie (350g)

Valoare energetică: 2371.54 Kj/566.81 Kcal, Grăsimi: 22.04g, Grăsimi saturate: 1.18g, Glucide: 75.5g, Zaharuri: 2.42g, Proteine: 11.64g, Sare: 1.7g

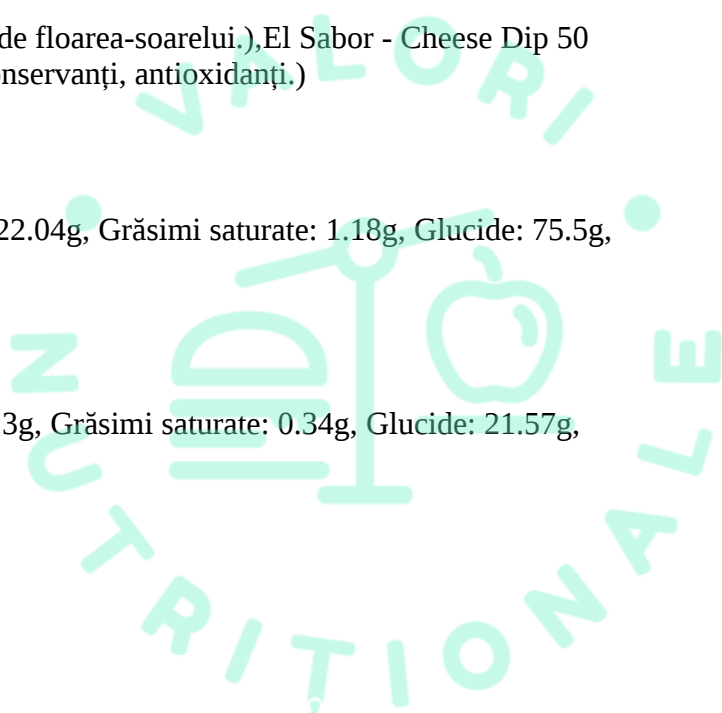
Valori nutritionale / 100g

Valoare energetică: 677.58 Kj/161.95 Kcal, Grăsimi: 6.3g, Grăsimi saturate: 0.34g, Glucide: 21.57g, Zaharuri: 0.69g, Proteine: 3.32g, Sare: 0.49g

Alergeni: -

Poate contine urme de: -

**provenit din produse congelate*



Flavoured Fries (250g)
(0E | 0.26g sare | 0.71g zaharuri)/100g

Cantitate ingrediente pentru o portie (250g) inclusiv sare si zahar.

Cartofi pai steakhouse 10/20mm * 289 g (Cartofi, ulei de floarea-soarelui.), **Parmezen mix** 40 g (**Grana Padano parmezan** 38.46 g [Contine: **Lapte**], Patrunjel verde 1.15 g, Usturoi granulat 25g 0.38 g [Usturoi granulat.]

Valori nutritionale / portie (250g)

Valoare energetica: 1875.5 Kj/448.25 Kcal, Grăsimi: 17.26g, Grăsimi saturate: 5.26g, Glucide: 56.06g, Zaharuri: 1.79g, Proteine: 15.17g, Sare: 0.66g

Valori nutritionale / 100g

Valoare energetica: 750.2 Kj/179.3 Kcal, Grăsimi: 6.91g, Grăsimi saturate: 2.1g, Glucide: 22.42g, Zaharuri: 0.71g, Proteine: 6.07g, Sare: 0.26g

Alergeni: Lapte

Poate contine urme de: -

**provenit din produse congelate*

Fries (150g)
(0E | 0.1g sare | 0.8g zaharuri)/100g

Cantitate ingrediente pentru o portie (150g) inclusiv sare si zahar.

Cartofi pai steakhouse 10/20mm * 150 g (Cartofi, ulei de floarea-soarelui.)

Valori nutritionale / portie (150g)

Valoare energetica: 1297.04 Kj/310 Kcal, Grăsimi: 8g, Grăsimi saturate: 0g, Glucide: 51g, Zaharuri: 1.6g, Proteine: 5g, Sare: 0.2g

Valori nutritionale / 100g

Valoare energetica: 648.52 Kj/155 Kcal, Grăsimi: 4g, Grăsimi saturate: 0g, Glucide: 25.5g, Zaharuri: 0.8g, Proteine: 2.5g, Sare: 0.1g

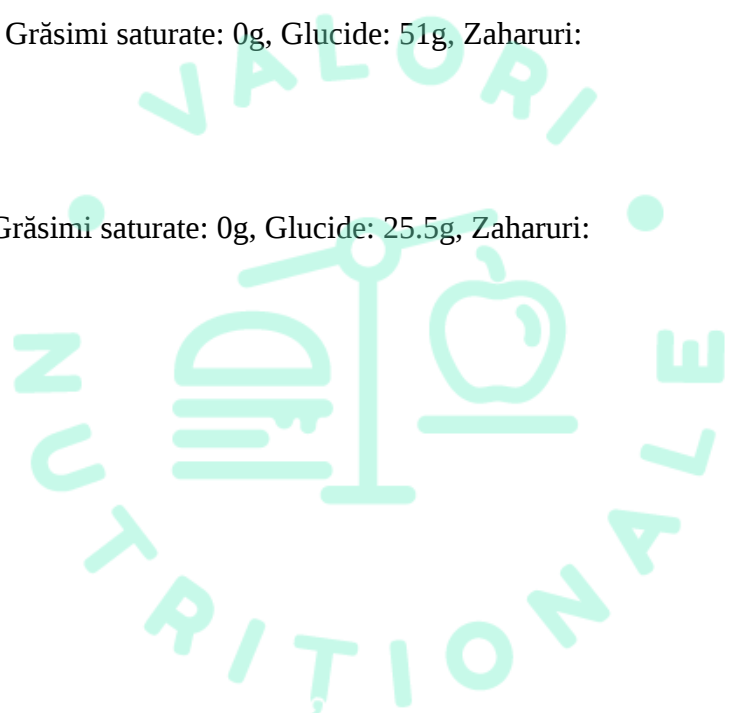
Alergeni: -

Poate contine urme de: -

**provenit din produse congelate*

SOSURI SMSH

Garlic Mayo (35g)
(0E | 1.25g sare | 5.19g zaharuri)/100g



Cantitate ingrediente pentru o portie (35g) inclusiv sare si zahar.

Sos maioneză Metro Chef 35 g (Contine: **Mustar, Oua**), **IAURT GRECESC** 5 g (LAPTE DE VACA PASTEURIZAT SEMIDEGRESAT ,PROTEINA DIN LAPTE FERMENTI SELECTIONATI DE IAURT , Contine: **Lapte**), Usturoi uscat 5 g, Ulei Spornic 3 ml

Valori nutritionale / portie (35g)

Valoare energetică: 569.33 Kj/136.07 Kcal, Grăsimi: 12.61g, Grăsimi saturate: 1.25g, Glucide: 4.91g, Zaharuri: 1.82g, Proteine: 0.89g, Sare: 0.44g

Valori nutritionale / 100g

Valoare energetică: 1626.65 Kj/388.77 Kcal, Grăsimi: 36.04g, Grăsimi saturate: 3.56g, Glucide: 14.02g, Zaharuri: 5.19g, Proteine: 2.54g, Sare: 1.25g

Alergeni: Mustar, Oua, Lapte

Poate contine urme de: -

Sos Smash (35g) **(0E | 1.49g sare | 0.11g zaharuri)/100g**

Cantitate ingrediente pentru o portie (35g) inclusiv sare si zahar.

Sos Smoky 35 g (Maioneza hellmans 26.6 g, Ketchup heinz 7 g, Sos chili iute Sriracha 1.4 g)

Valori nutritionale / portie (35g)

Valoare energetică: 674.62 Kj/161.24 Kcal, Grăsimi: 16.78g, Grăsimi saturate: 2.67g, Glucide: 2.63g, Zaharuri: 0.04g, Proteine: 0.33g, Sare: 0.52g

Valori nutritionale / 100g

Valoare energetică: 1927.49 Kj/460.69 Kcal, Grăsimi: 47.94g, Grăsimi saturate: 7.63g, Glucide: 7.51g, Zaharuri: 0.11g, Proteine: 0.94g, Sare: 1.49g

Alergeni: -

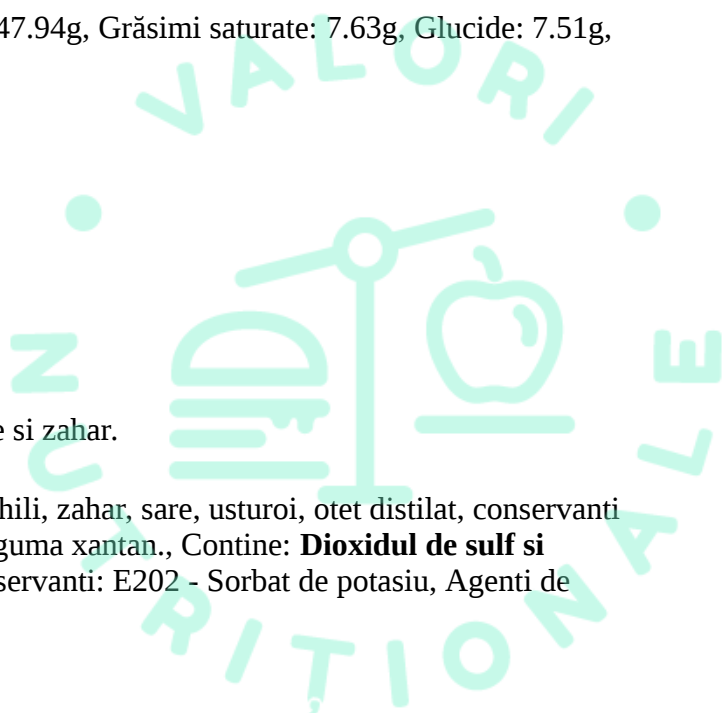
Poate contine urme de: -

Sos Sriracha (35g) **(3E | 1.63g sare | 10g zaharuri)/100g**

Cantitate ingrediente pentru o portie (35g) inclusiv sare si zahar.

Sos Chili iute Sriracha 35 g (Ingrediente: ardei rosu chili, zahar, sare, usturoi, otet distilat, conservanti sorbat de potasiu, bisulfid de sodiu, agent de ingrosare guma xantan., Contine: **Dioxidul de sulf si sulfii**) (Conservanti: E222 – sulfid acid de sodiu, Conservanti: E202 - Sorbat de potasiu, Agenti de ingrosare: E415 - Gumă de xantan)

Valori nutritionale / portie (35g)



Valoare energetică: 117.15 Kj/28 Kcal, Grăsimi: 0.35g, Grăsimi saturate: 0g, Glucide: 5.6g, Zaharuri: 3.5g, Proteine: 0.7g, Sare: 0.57g

Valori nutritionale / 100g

Valoare energetică: 334.71 Kj/80 Kcal, Grăsimi: 1g, Grăsimi saturate: 0g, Glucide: 16g, Zaharuri: 10g, Proteine: 2g, Sare: 1.63g

Alergeni: Dioxidul de sulf si sulfitii

Poate contine urme de: -

Sos Maioneza (35g) (0E | 1.71g sare | 5.31g zaharuri)/100g

Cantitate ingrediente pentru o portie (35g) inclusiv sare si zahar.

Sos maioneză Metro Chef 35 g (Contine: Mustar, Oua)

Valori nutritionale / portie (35g)

Valoare energetică: 581.37 Kj/138.95 Kcal, Grăsimi: 14g, Grăsimi saturate: 1.12g, Glucide: 2.91g, Zaharuri: 1.86g, Proteine: 0.11g, Sare: 0.6g

Valori nutritionale / 100g

Valoare energetică: 1661.06 Kj/397 Kcal, Grăsimi: 40g, Grăsimi saturate: 3.2g, Glucide: 8.31g, Zaharuri: 5.31g, Proteine: 0.31g, Sare: 1.71g

Alergeni: Mustar, Oua

Poate contine urme de: -

Sos Ketchup (35g) (0E | 1.8g sare | 22.8g zaharuri)/100g

Cantitate ingrediente pentru o portie (35g) inclusiv sare si zahar.

Ketchup Heinz 35 g (rosii, otet, zahar, sare, extracte din mirodenii si ierburi aromatice (contine TELINA), mirodenii, Contine: Telina)

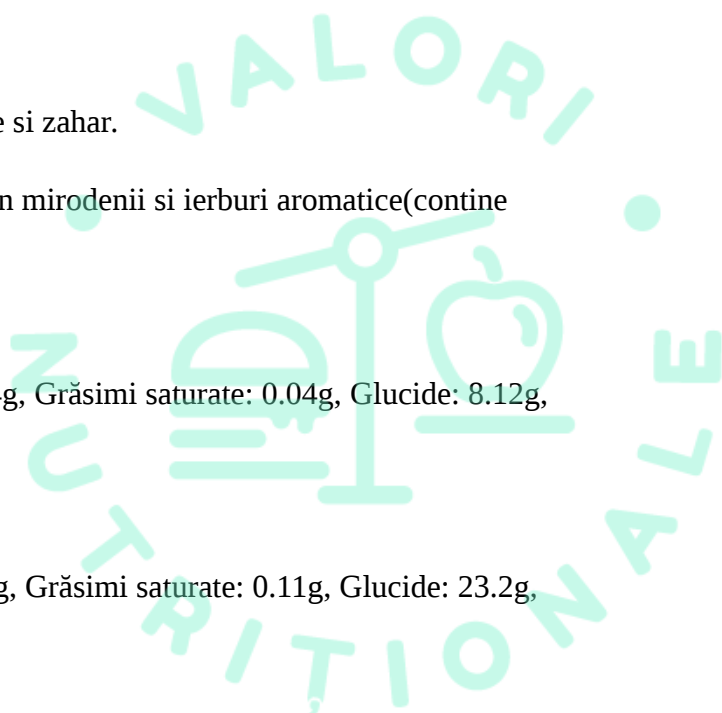
Valori nutritionale / portie (35g)

Valoare energetică: 149.37 Kj/35.7 Kcal, Grăsimi: 0.04g, Grăsimi saturate: 0.04g, Glucide: 8.12g, Zaharuri: 7.98g, Proteine: 0.42g, Sare: 0.63g

Valori nutritionale / 100g

Valoare energetică: 426.77 Kj/102 Kcal, Grăsimi: 0.11g, Grăsimi saturate: 0.11g, Glucide: 23.2g, Zaharuri: 22.8g, Proteine: 1.2g, Sare: 1.8g

Alergeni: Telina



Poate contine urme de: -

EXTRA SMSH

Extra Cheddar (20g)
(0E | 1.5g sare | 0g zaharuri)/100g

Cantitate ingrediente pentru o portie (20g) inclusiv sare si zahar.

branza cheddar 20 g (lapte de vaca pasteurizat, amidon cartofi, cheag microbian, culturi lactice, sare, colorant caroten/annatto, Contine: **Lapte**)

Valori nutritionale / portie (20g)

Valoare energetica: 331.37 Kj/79.2 Kcal, Grăsimi: 6.42g, Grăsimi saturate: 4.08g, Glucide: 0.48g, Zaharuri: 0g, Proteine: 4.86g, Sare: 0.3g

Valori nutritionale / 100g

Valoare energetica: 1656.85 Kj/396 Kcal, Grăsimi: 32.1g, Grăsimi saturate: 20.4g, Glucide: 2.4g, Zaharuri: 0g, Proteine: 24.3g, Sare: 1.5g

Alergeni: Lapte

Poate contine urme de: -

Extra Jalapenos (20g)
(0E | 5g sare | 2.9g zaharuri)/100g

Cantitate ingrediente pentru o portie (20g) inclusiv sare si zahar.

Jalapeno Murat 20 g (Ardei verde jalapeno feliat. Ingrediente: ardei jalapeno verzi, apa, otet, sare, agent de intarire: clorura de calciu, usturoi.)

Valori nutritionale / portie (20g)

Valoare energetica: 13.39 Kj/3.2 Kcal, Grăsimi: 0.02g, Grăsimi saturate: 0g, Glucide: 0.66g, Zaharuri: 0.58g, Proteine: 0.14g, Sare: 1g

Valori nutritionale / 100g

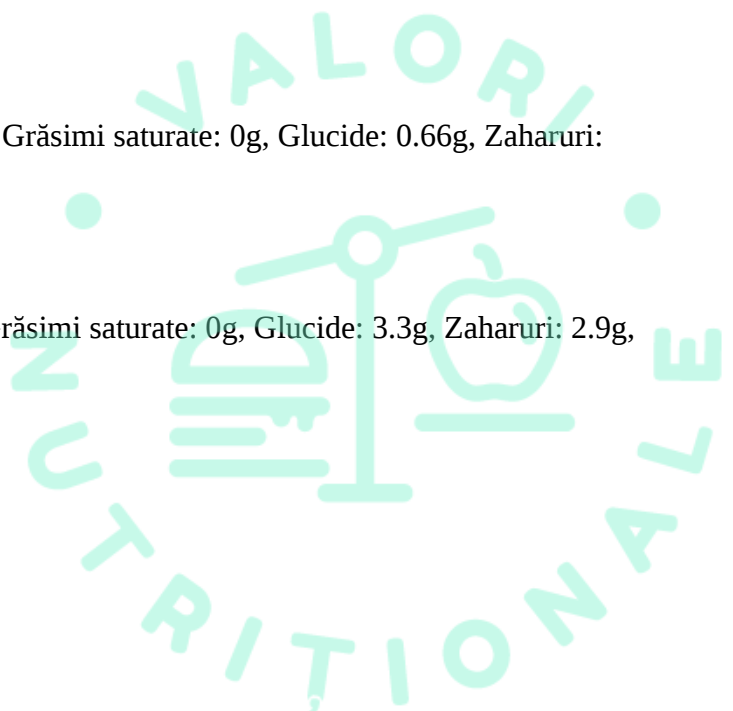
Valoare energetica: 66.95 Kj/16 Kcal, Grăsimi: 0.1g, Grăsimi saturate: 0g, Glucide: 3.3g, Zaharuri: 2.9g, Proteine: 0.7g, Sare: 5g

Alergeni: -

Poate contine urme de: -

Extra Bacon (20g)
(0E | 4g sare | 0.3g zaharuri)/100g

Cantitate ingrediente pentru o portie (20g) inclusiv sare si zahar.



Bacon 20 g (Costiță de porc, sare, zahăr, dextroză, conservanți, antioxidanți.)

Valori nutritionale / porție (20g)

Valoare energetică: 272.8 Kj/65.2 Kcal, Grăsimi: 5.8g, Grăsimi saturate: 0g, Glucide: 0.06g, Zaharuri: 0.06g, Proteine: 3.2g, Sare: 0.8g

Valori nutritionale / 100g

Valoare energetică: 1364 Kj/326 Kcal, Grăsimi: 29g, Grăsimi saturate: 0g, Glucide: 0.3g, Zaharuri: 0.3g, Proteine: 16g, Sare: 4g

Alergeni: -

Poate contine urme de: -

